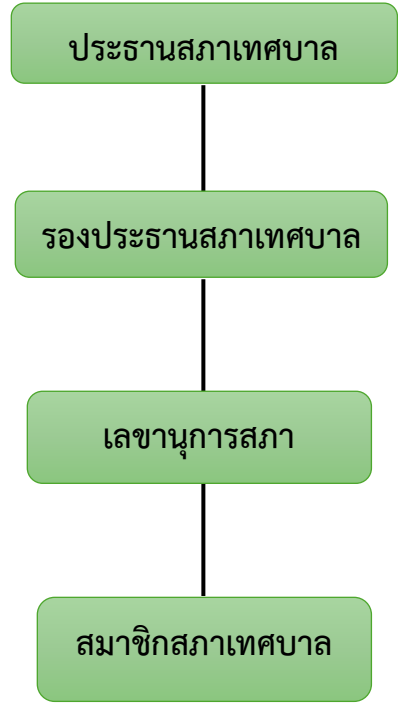
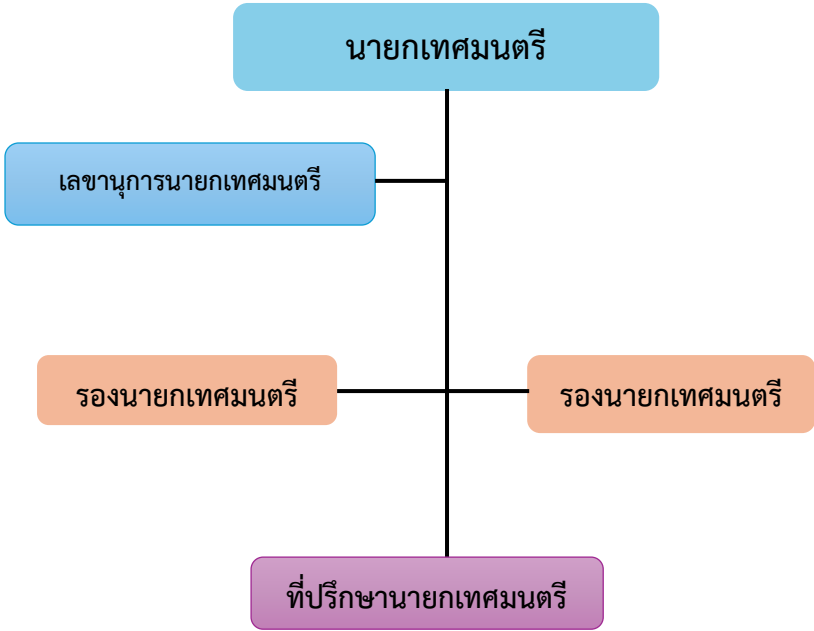


โครงสร้างฝ่ายการเมือง



โครงสร้างส่วนราชการ

ปลัดเทศบาล (นักบริหารงานท้องถิ่น ระดับกลาง)

หน่วยงานตรวจสอบภายใน

สำนักปลัดเทศบาล (นักบริหารงานทั่วไป ระดับต้น)

- ฝ่ายอำนวยการ**
(นักบริหารงานทั่วไป ระดับต้น)
- งานกิจการสภาเทศบาล
 - งานเลือกตั้ง
 - งานธุรการ
 - งานพัฒนาชุมชน
 - งานสวัสดิการสังคม
 - งานสังคมสงเคราะห์
 - งานพัฒนาคุณภาพชีวิตฯ
 - งานทะเบียนราษฎรและบัตร
 - งานป้องกันฯ
 - งานส่งเสริมการท่องเที่ยว
 - งานประชาสัมพันธ์
 - งานนิติการ
 - งานรักษาความสงบเรียบร้อย
 - งานจราจร
 - งานเทศกิจ
- งานบริหารงานบุคคล
 - งานการเจ้าหน้าที่
 - งานยุทธศาสตร์
 - และงบประมาณ
 - งานบริหารงานทั่วไป

กองคลัง (นักบริหารงานการคลัง ระดับต้น)

- งานการจัดเก็บภาษีฯ
 - งานพัฒนารายได้
 - งานสรุปผล สถิติจัดเก็บภาษีฯ
 - งานแผนที่ภาษีฯ
 - งานธุรการ
 - งานผลประโยชน์ฯ
 - งานผลประโยชน์ฯ
 - งานการจ่ายเงิน การรับเงิน
 - งานนำส่งเงินฯ
 - งานการตรวจสอบใบสำคัญฯ
 - งานจัดทำบัญชี
 - งานตรวจสอบบัญชีฯ
 - งานเกี่ยวกับเงินเดือนฯ
 - งานจัดทำหรือช่วยทำงบฯ
- งานเกี่ยวกับสถานะการเงินฯ
 - งานการจัดสรรเงินต่างๆ
 - งานทะเบียนคุมเงินฯ
 - งานควบคุมการเบิกจ่ายเงิน
 - งานทำงบทดลองการเบิกจ่ายเงิน
 - งานเกี่ยวกับการจัดซื้อฯ
 - งานทะเบียนคุม
 - งานการจำหน่ายฯ
 - งานเกี่ยวกับเงินประกันฯ
 - งานบริการข้อมูลฯ

กองช่าง (นักบริหารงานช่าง ระดับต้น)

- งานสำรวจ
- งานออกแบบและเขียนแบบ
- งานประมาณราคา
- งานจัดทำราคากลาง
- งานจัดทำข้อมูลทางด้านวิศวกรรมต่างๆ
- งานปรับปรุงภูมิทัศน์
- งานผังเมืองฯ
- งานควบคุมอาคาร
- งานตรวจสอบการก่อสร้าง
- งานควบคุมการก่อสร้างและซ่อมบำรุง
- งานสถาปัตยกรรม
- งานวิศวกรรม
- งานสาธารณูปโภค
- งานสวนสาธารณะ
- งานจัดสถานที่และการไฟฟ้าสาธารณะ
- งานธุรการ

กองสาธารณสุขและสิ่งแวดล้อม (นักบริหารงานสาธารณสุขและสิ่งแวดล้อม ระดับต้น)

- งานศึกษา ค้นคว้าวิจัยฯ
 - งานส่งเสริมสุขภาพ
 - งานป้องกันและควบคุมโรคติดต่อ
 - งานสุขาภิบาลในสถานประกอบการ
 - งานสุขาภิบาลชุมชน
 - งานอนามัยสิ่งแวดล้อม
 - งานคุ้มครองผู้บริโภค
 - งานให้บริการด้านสาธารณสุข
 - งานการแพทย์ฉุกเฉิน
 - งานรักษาพยาบาล
 - งานบริหารสาธารณสุข
 - งานส่งเสริมป้องกันควบคุมโรค
 - งานหลักประกันสุขภาพ
 - งานมาตรฐานและคุณภาพหน่วยบริการ
 - งานยุทธศาสตร์สาธารณสุข
 - งานกฎหมายสาธารณสุข
 - งานส่งเสริมสนับสนุนการแพทย์แผนไทย
- งานฟื้นฟูสมรรถภาพและจิตใจผู้ป่วย
 - งานรักษาความสะอาด
 - งานบริการและพัฒนาระบบจัดการมูลฝอย
 - งานบริหารจัดการสิ่งปฏิกูล
 - งานส่งเสริมสนับสนุนการฟื้นฟูคุณภาพชีวิตเด็กฯ
 - งานศึกษา ค้นคว้า วิเคราะห์ฯ
 - งานส่งเสริมสนับสนุนด้านสิ่งแวดล้อม
 - งานจัดทำและพัฒนาระบบฐานข้อมูลฯ
 - งานรณรงค์และฝึกอบรมสร้างจิตสำนึกด้านสิ่งแวดล้อม
 - งานวางแผนและจัดทำแผนฯ
 - งานเฝ้าระวัง บำบัด ตรวจสอบคุณภาพน้ำ
 - งานบริการข้อมูลสถิติฯ
 - งานอื่นๆ ที่เกี่ยวข้องและได้รับมอบหมาย
 - งานธุรการ

กองการศึกษา (นักบริหารงานศึกษา ระดับต้น)

- งานบริหารการศึกษา
- งานพัฒนาการศึกษา
- งานบริหารวิชาการด้านการศึกษา
- งานโรงเรียน
- งานกิจการนักเรียน
- งานการศึกษาปฐมวัย
- งานกิจการศาสนา
- งานส่งเสริมประเพณี และวัฒนธรรม
- งานการกีฬาและนันทนาการ
- งานกิจกรรมเด็กและเยาวชน
- งานบริหารงานบุคคลของพนักงานครูฯ
- งานธุรการ
- งานโรงเรียนเทศบาล ๑ (เวียงเชียงแสน)
- งานศูนย์พัฒนาเด็กเล็กเทศบาลตำบลเวียงเชียงแสน